

小規模多機能ホーム湯乃端 利用料金表（1割の方）

○基本利用料金（1月につき）

要支援1の方	3,438円/月
要支援2の方	6,948円/月
要介護1の方	10,423円/月
要介護2の方	15,318円/月
要介護3の方	22,283円/月
要介護4の方	24,593円/月
要介護5の方	27,117円/月

○加算に係る利用料金（1日又は1月につき）

初期加算	30円/日
認知症加算（Ⅰ）	800円/月
認知症加算（Ⅱ）	500円/月
看護職員配置加算	700円/月
総合マネジメント体制強化加算	1,000円/月
訪問体制強化加算	1,000円/月
サービス提供体制強化加算	750円/月
科学的介護推進体制加算	40円/月
介護職員処遇改善加算（Ⅰ）	所定単位数×10.2%/月
介護職員等特定処遇改善加算（Ⅰ）	所定単位数×1.5%/月
介護職員等ベースアップ等支援加算	所定単位数×1.7%/月

※上記の利用料金は負担割合にて1割と記載がある方となります。

○自費に係る利用料金（1回につき）

お食事	朝食代	400円
	昼食代	650円
	夕食代	650円
泊り料金（一泊二日）		2,000円
その他（オムツや理美容代等）		実費

○湯乃端のご利用について

山鹿市に住民票がある方で、介護保険の要支援1～2もしくは要介護1～5の方がご利用の対象者となります。

介護に関するご相談や施設見学のご希望など随時受け付けておりますので、お気軽にお問合せください！！

ご本人の状況や状態をお伺いして、最適のサービスをご提案させていただきます。

また、ご本人の状況やご家族等の事情により、緊急に利用が必要な場合には、**短期利用居宅介護サービスのご提供も可能です。**

お問い合わせ ☎0968-43-2110 FAX 0968-41-5338

E-MAIL/yunohata@ark.ocn.ne.jp

担当：佐藤、寺田

○交通アクセス

〒861-0501 熊本県山鹿市山鹿1631-1



～住み慣れた地域で安心・安全な暮らしを支えます～



小規模多機能型居宅介護事業所
小規模多機能型ホーム

湯乃端
【ゆのはた】

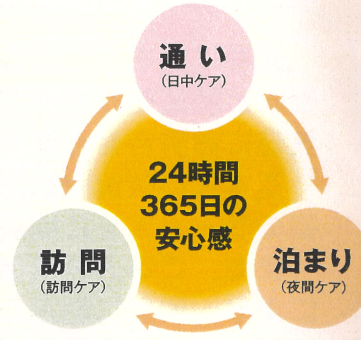


湯乃端のご利用案内

住み慣れたご自宅や地域でいつまでも生活を続けたい…。
 そんな利用者様やご家族のニーズに
 お応えいたします。

小規模多機能ホームのメリット 理想的なケアを実現した在宅サービス

通いサービス（日中ケア）を基本として、ご利用者様の健康状態やご希望に応じた訪問（訪問ケア）や泊まり（夜間ケア）が一体となり、24時間切れ間なくサービスを提供できるのが大きな特徴です。
 通い・訪問・泊まりとそれぞれ違う場面でも、顔なじみのスタッフによるケアで、よりきめ細かいサービスの提供が可能となり、ご利用者様にもご家族にも、負担の少ない介護サービスが実現しました。



**緊急時も安心の
24時間365日サポート**

29人限定の登録定員数
 「泊まり」の個室は9部屋です。小人数のご利用のため、ご利用者様同士が顔なじみになれます。

いつでも同じスタッフがサポートします

ケアマネージャーがいます
 専属のケアマネージャーがご利用者様のケアプランを作成しているため、サービスの変更など、柔軟な対応ができます。お気軽にご相談ください。

負担の少ないご利用料金です
 基本料金は安心の月額制です。詳しくはお気軽にご相談ください。

■湯乃端の利用について
 山鹿市に住民票がある方で、介護保険の要支援1~2もしくは要介護1~5の方で、特に中重度（要介護2~5）の方や退院後の方、認知症の方が対象となります。

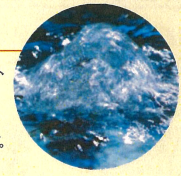
湯乃端の特長

アットホームな環境でご利用者様を見守ります。
 ご利用様の身体機能にも対応した設備と、開放感・清潔感あふれる環境でご利用できます。

ご利用者様の気持ちに寄り添います。
 小人数のため、個別にご利用者様に向き合うことができます。職員がさまざまなサービスを考えてご支援いたします。

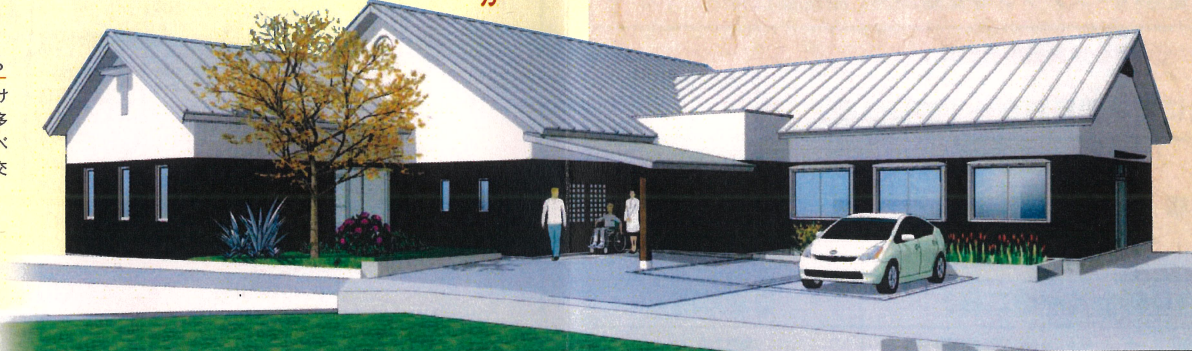
健康チェック・レクリエーション・食事
 健康管理や個別機能訓練を実施しています。お出かけ、趣味、レクリエーションなどを通じて明るく楽しい空間をご一緒につくってまいります。また、施設内のキッチンで利用される皆さんにもお手伝いいただいて、みんなで仲良くおいしい食事を作ります。

天然温泉
 神経痛、筋肉痛、疲労回復、打ち身、くじきなどに効果的です。弱アルカリ性の無味無臭なので、まろやかで柔らかな肌触りの泉質です。



**優しい陽光が
降り注ぐ、
広々とした
安心の空間。**

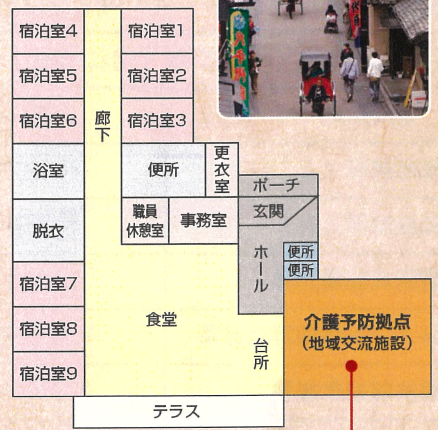
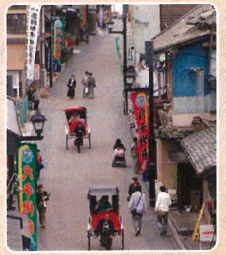
**介護予防拠点施設として
地域の皆様と交流します。**
 大人でも子供でも足を運んでいただけるイベント拠点。レクリエーションや多目的イベント、講演会など、楽しいイベント盛りだくさんで、地域の皆様との交流に役立てていただけます。



地域の暮らしを支える介護拠点として。

私たちのふるさと、山鹿に福祉の立場で貢献いたします。

昔から湯の町であった山鹿は、多くの旅人が訪れる宿場町として江戸時代から栄えてきました。先人達は、旅人への配慮から木陰で休息を取れるよう、豊前街道沿いに榎を植樹していたといひます。私たちは、そんな先人達の細やかな思いやりの心を現代に引き継ぎ、福祉を通して地域とのつながりを深め、よりよい関わりを築く存在でありたいと願っています。



地域の方々のご来館でもご利用できる地域の「集いの場」として、年齢を問わず会話や講座などを楽しみながら地域住民同士の交流を深めていただく施設です。
 ○健康体操教室 ○レクリエーション
 ○お茶のみ場 ○趣味の講座 など
 ■会場を地域の団体に貸し出し (原則として無料です)
 ※詳細はおたずねください



小規模多機能型居宅介護事業所
小規模多機能ホーム

湯乃端
【ゆのはた】

令和5年度各種活動記録

山鹿夏の風物詩 初☆山鹿灯籠見学 



灯籠踊り・奉納飾り
や出店での買物を
楽しんで頂きました。



各イベント食も提供実施

大正ポランテア演奏



おやつ作り



端午の節句で菖蒲湯



季節の花見学



初の試み利用者参加型のバーベキュー会☆ おにぎり準備にも参加頂きました。



利用者家族様にお琴の演奏頂きました。



ハンドベルにも挑戦です

